



FICHE TECHNIQUE

05/25 PD2

Agrafeuse pneumatique

Choisissez une agrafeuse pneumatique spécialement conçue pour la pose de lattes profilées et la fabrication de jouets. Grâce à son distanceur ajustable, bénéficiez d'une précision parfaite pour tous vos travaux !



L 226
W 46
H 182



1,15 kg



110



4 - 7 bars



0,37 l



12 - 25 mm



5,66 mm



05/25 PD2 | FICHE TECHNIQUE

Agrafeuse pneumatique

Référence 101S9025D

Description

Agrafeuse pneumatique équipée d'un distanceur réglable, idéale pour la fixation de lattes profilées, la confection de jouets...



Dimensions (L/l/H) (mm)	226 / 49 / 182 mm
Poids (kg)	1.15 kg
Tir	Coup / coup
Capacité du chargeur	110
Type de projectiles	Agrafes E
Longueurs des projectiles (mm)	12 - 25 mm
Diamètre des projectiles (mm)	1.2 mm
Pression d'utilisation	4 - 7 bars
Consommation d'air par coup	0.37 l / coup
Matériau support	Bois
Code EAN	3660601075073
Livré avec	Carton

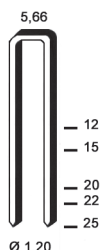
Avantages

- > Distanceur réglable pour toujours agraffer à la même distance du bord.
- > Chargement facile.
- > Déflecteur orienté.
- > Poignée de confort en caoutchouc : prise en main antidérapante et réduction des vibrations et de la fatigue.
- > Échappement arrière avec silencieux : évite que le lubrifiant tombe sur la surface de travail.
- > Magasin à chargement par le bas : protège les pièces internes (maintenance réduite).

Projectiles

Agrafes E

12 - 25 mm
Ø 1.2 mm



Niveau sonore

$L_{WA,1s}$	97.20 dB (A)
$K_{WA,1s}$	2.5
$L_{PA,1s}$	90.70 dB (A)
$K_{PA,1s}$	2,5

Valeur de vibration selon ISO 8662-11 inférieure à la limite à déclarer établie par ISO 12100-1/2